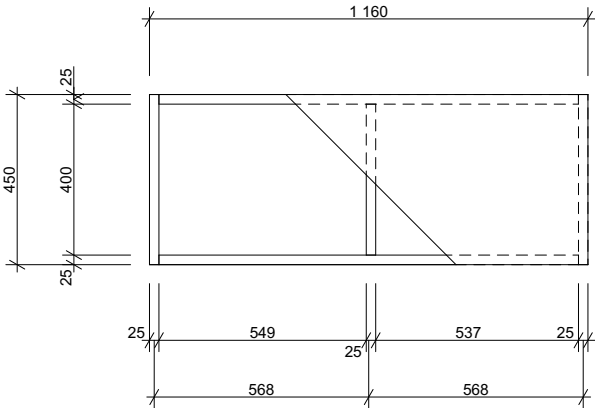
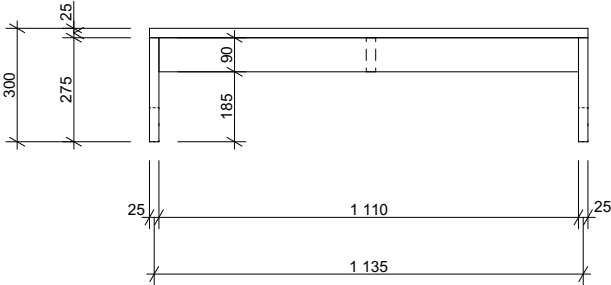


LAVICE

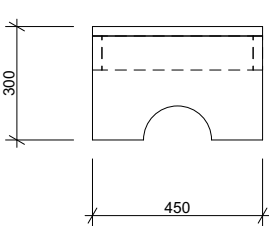
Půdorys 1:20



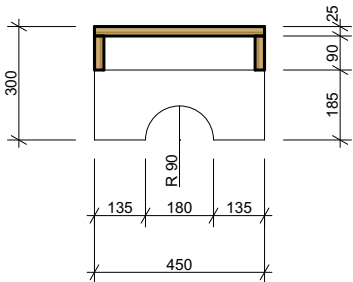
Čelní pohled 1:20



Boční pohled 1:20



Příčný řez 1:20



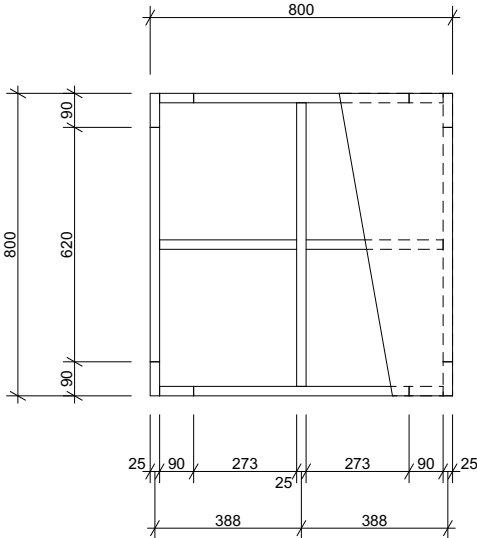
M1 LAVICE

Charakter konstrukce: Celodřevěná konstrukce.  
Materiál: Překližka, topol  
Povrchová úprava: Bezbarvý olej.  
Nosná kostra: Překližka šířky 90 mm tloušťky 25 mm.  
Sedák: Překližka šířky 450 mm tloušťky 25 mm.  
Barevnost: Zachována přírodní barevnost dřeva.  
Rozměry: hloubka: 450 mm  
          délka: 1160 mm  
          výška: 300 mm

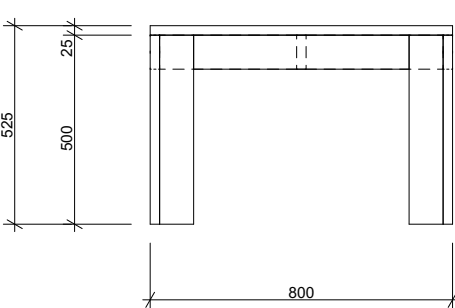


STŮL

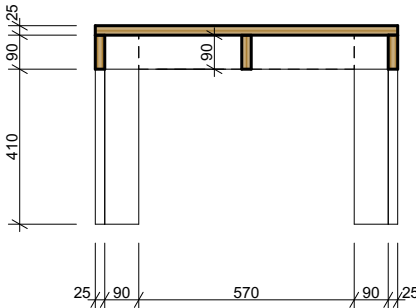
Půdorys 1:20



Čelní pohled 1:20



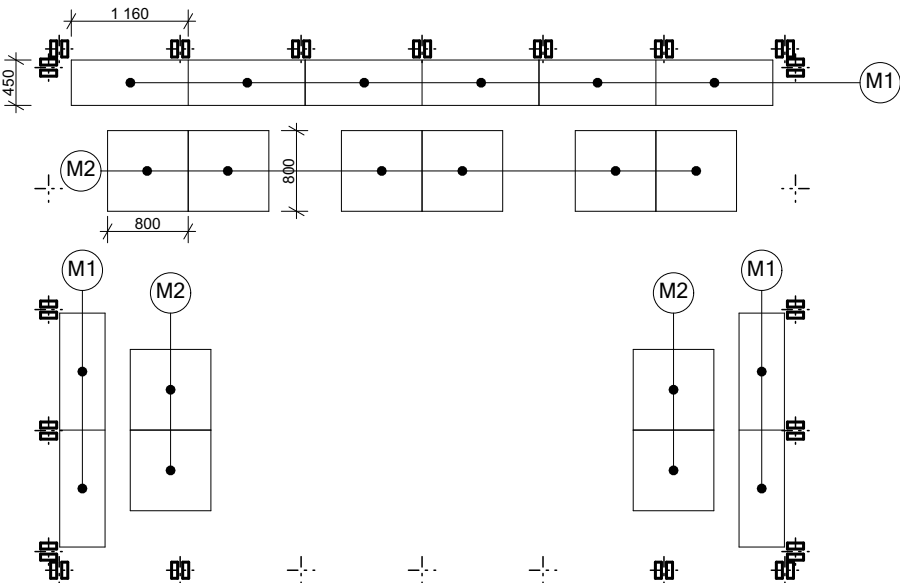
Příčný řez 1:20



M2 STŮL

Charakter konstrukce: Celodřevěná konstrukce.  
Materiál: Překližka, topol.  
Povrchová úprava: Bezbarvý olej.  
Nosná kostra: Překližka šířky 90 mm tloušťky 25 mm.  
Sedák: Překližka šířky 800 mm tloušťky 25 mm.  
Barevnost: Zachována přírodní barevnost dřeva.  
Rozměry: hloubka: 800 mm  
          délka: 800 mm  
          výška: 525 mm

Schéma dispozice 1:75



MŠ, Vysocká 232/10, Žďár nad Sázavou  
ZAHRADNÍ ALTÁN

par. č. 2314, k.ú. Město Žďár [795232]



Městský úrad Žďár nad Sázavou  
IČ: 00295841  
Ulice Žižkova 227/1  
591 31 Žďár nad Sázavou

Grimm Architekti s.r.o.  
IČO: 096 88 897  
nám. Republiky 286/22  
591 01 Žďár nad Sázavou  
www.grimmarch.cz

Ing. arch. Rudolf Grimm  
autorizace ČKA: 4571  
nám. Republiky 286/22  
591 01 Žďár nad Sázavou



Ing. Martina Grimmová  
Bc. Miroslav Girgoško

Dokumentace pro územní souhlas a  
provádění stavby

D.1.1 Architektonicko-stavební řešení

LAVICE, STŮL

420 x 297 mm  
A3

1:20, 1:75

D.1.1.14

15.03.2024

číslo měřítka

číslo pare

stavba

generální  
projektant

stavebník

zpracovatel  
části

odpovědný  
projektant části

vypracoval

stupeň

část

obsah

datum

pare